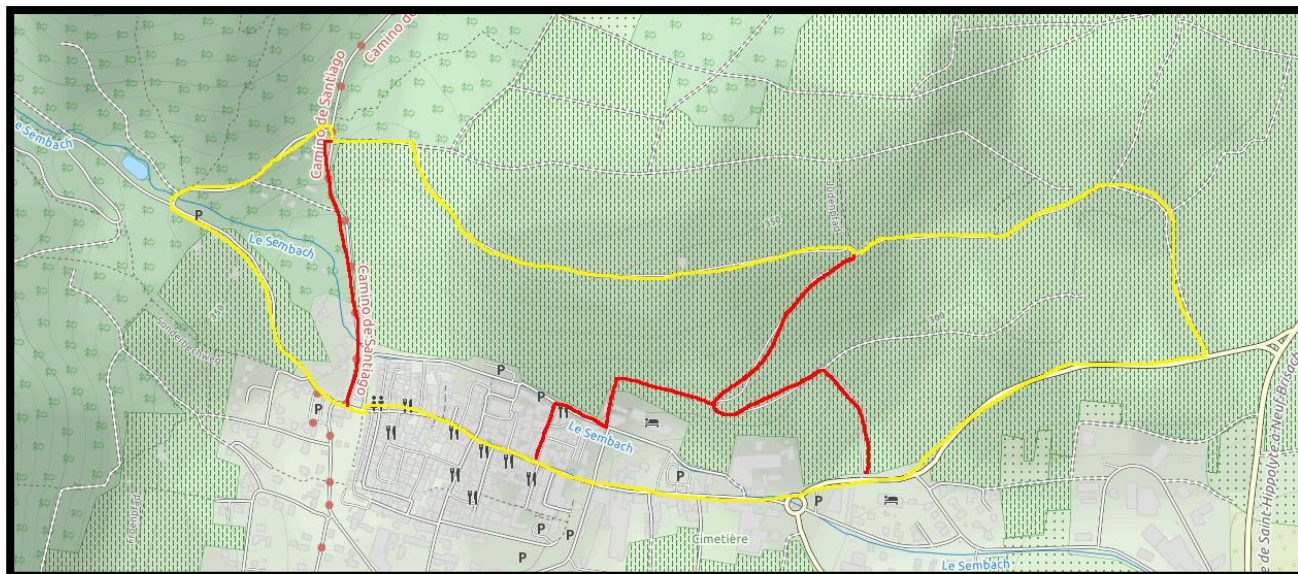


# Riquewihr: Schoenenbourg rundt



[www.viamichelin.fr](http://www.viamichelin.fr) eller [www.viamichelin.com](http://www.viamichelin.com)

**Startsted:** Hovedgaden i Riquewihr (Rue du Général de Gaulle). Gå op ad mod Doldertårnet.

**Varighed/længde:** Cirka  $\frac{3}{4}$  timer (den lange rute cirka 1 time), og så lige tid til et par billeder, eller tag frokosten med.

**Sværhedsgrad:** Hvis man vælger Rue du 5 Décembre (Camino'en), er der en stejl opstigning i starten, ellers alt i alt en nem tur på asfalt og enkelte grusveje.

**Turbeskrivelse:** Gå op gennem byen ad hovedgaden og ud gennem Doldertårnet og fortsæt til Rue de 5 Décembre (stejl opstigning), eller tag landevejen op til søen. Der er god udsigt over byen, når man går over Schoenenbourg, samt længere henne Zellenberg mod øst, samt længere mod syd Bebelnheim, Mittelwihr og Benwihr. Endelig er der en smuk udsigt ud over Rhinsletten og Schwarzwald på den tyske side. Man bør prøve at gå turen såvel om morgenen som om aftenen, da lyset er helt forskelligt.



*©Michel Bach Hellfritzsch*

Efterårsstemning over vinmarkerne.



*©Michel Bach Hellfritzsch*

Morgenstemning med solopgang over Zellenberg.





Riquewihr.



Mittelwihr og Bennwihr med Colmar og rhinsletten i baggrunden.